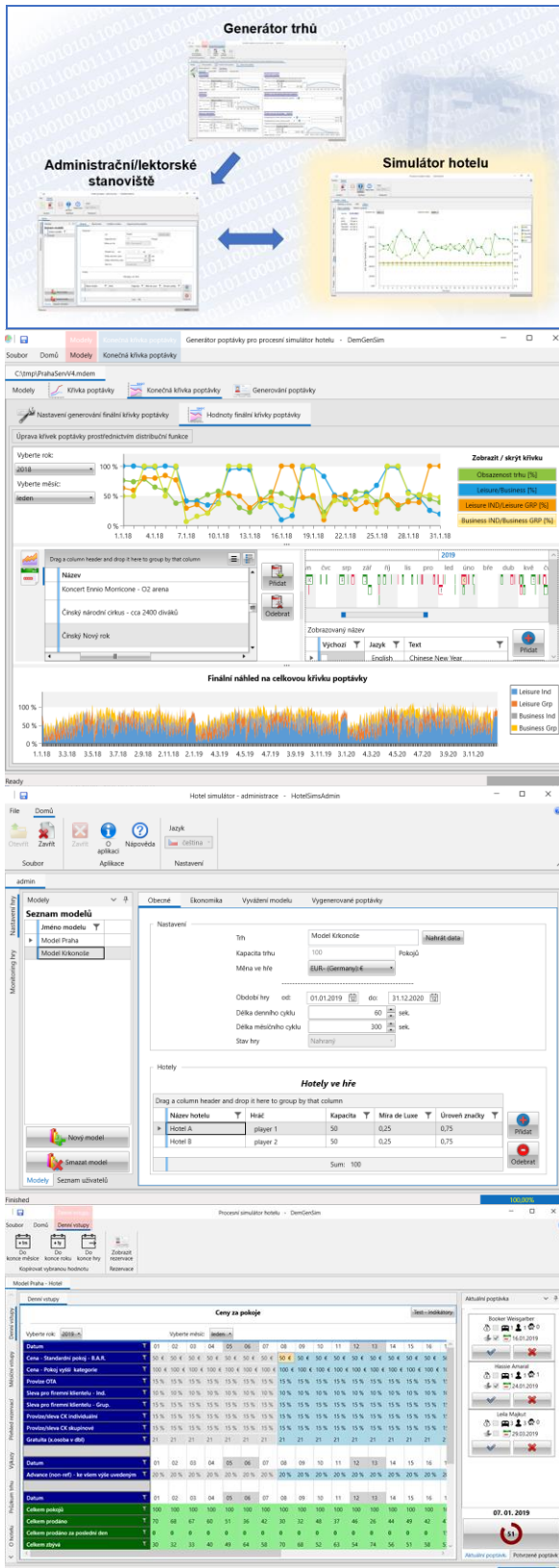




# Software

## Procesní simulátor hotelu



**DATUM ZÁPISU:**

31.12.2021

**EVIDENČNÍ ČÍSLO:**

SW001-2021-21180

**KONTAKTNÍ OSOBA:**

Doc. Ing. Zdeněk Ulrych, Ph.D.

Kontaktní tel.: 377 638 406

[ulrychz@kpv.zcu.cz](mailto:ulrychz@kpv.zcu.cz)

**PRACOVNÍŠŤE:**

Západočeská univerzita v Plzni

Fakulta strojní  
Katedra průmyslového  
inženýrství a managementu  
Univerzitní 8, 301 00 Plzeň

V souladu s definicí uvedenou v dokumentu Úřadu vlády ČR, Č. j.: 26822/2017 OMP „Metodika hodnocení výzkumných organizací a hodnocení programů účelové podpory výzkumu, vývoje a inovací je uplatňován Software „Procesní simulátor hotelu“.

Tento software vznikl za podpory Technologické agentury ČR při řešení projektu číslo TL01000191 s názvem Inovace systémů řízení subjektů cestovního ruchu pomocí nástrojů procesního řízení, který byl spolufinancován se státní podporou Technologické agentury ČR v rámci Programu ÉTA 1.

Vytvořený software „Procesní simulátor hotelu“ simuluje vybrané aspekty chování hotelu v čase, který je závislý na rozhodování manažera hotelu a na chování trhu poptávky a konkurence.

Software se skládá ze tří modulů:

1. Generátor trhu (SW pro tvůrce příslušné hry).
2. Administrátorské stanoviště (SW pro administrátora příslušné hry),
3. Simulátor hotelu (SW pro uživatele v roli hráčů).

Aplikace simulátoru je koncipována jako víceuživatelská aplikace. Role administrátora má možnost zakládání jednotlivých her pro předem generované trhy. Trhy jsou charakterizovány křivkami poptávek, které jsou následně transformovány do podoby kolekce poptávek pro jednotlivé segmenty trhu (individuální/skupinová klientela, soukromý/business sektor). Ve hře soupeří jednotliví hráči, resp. hotely s nastavenými vstupními parametry. Minimálním krokem hry je tzv. denní kolo, v němž uživatel nastavuje dostupné kapacity a ceny pokojů. V rámci měsíčního kola jsou pak upravovány parametry personálního zabezpečení a poskytovaných služeb. Průběh hry je sledován a řízen administrátorem.